

SEILROLLEN

Leistungsfähige Fördertechnik



vielfältig und sicher

LEISTUNGSFÄHIGE FÖRDERTECHNIK

Wir bringen die Dinge zum Laufen

02

Sie benötigen das passende Seilrollensystem für Ihre fördertechische Aufgabe? Wir bei Lorünser entwickeln und fertigen das passende System für Ihre Anwendung. Unser profundes technisches Know-How, unsere langjährige Erfahrung und die Anwendung modernster Konstruktionsmethoden bilden die Basis für leistungsfähige Ausrüstung in der Fördertechnik.

Unser Produktprogramm reicht dabei von Förderseil- und Zugseilrollen über Schräg- oder Laufwerksrollen bis hin zu individuell auf die Aufgabenstellung zugeschnittene Sonderrollen für Spezialanwendungen. Die Rollen zur Herstellung des Kabels der weltweit längsten Hängebrücke, der Storebealt East Bridge in Dänemark, sind dabei nur ein Beispiel für von Lorünser entwickelte Spezialrollen. Denn so verschieden die Aufgaben unserer Kunden sind, so individuell sind auch die Produktlösungen, die Lorünser weltweit anbietet: egal ob Standard oder Anfertigung nach Maß.

Rollenkörper und Bordscheiben

Diese werden in der firmeneigenen Gießerei gefertigt. Standardrollen werden überwiegend in der Kokille gegossen, die Lagersitze im

Rollenkörper werden oberflächenverdichtet. Je nach Anforderung werden die Bordscheiben aus Aluminiumguss, Aluminiumknetlegierung oder Stahl gefertigt.

Lagerung und Achsen

Die Auslegung der Lager und Achsen stützt sich auf eigens dafür entwickelte EDV-Programme. Für die in die Rollennabe eingepressten Lager werden ausschließlich Produkte von namhaften europäischen Herstellern verwendet. Je nach Kundenwunsch können zwei Lagerarten eingebaut werden:

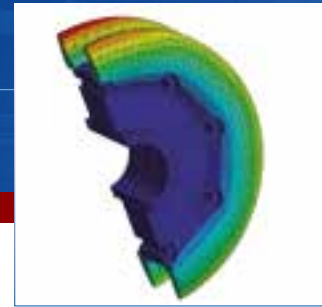
- **Geschlossene Lager (wartungsfrei)**

- **Nachschmierbare Lager**

Die Nachschmierung kann entweder durch die Achse oder durch den Rollenkörper erfolgen. Um das Eintreten von Staub bzw. Wasser zu verhindern, sind alle Rollen standardmäßig mit zusätzlichen Abdeckscheiben aus Kunststoff oder Stahl versehen.

- **Achsen**

Die vergüteten Achsen sind üblicherweise galvanisch verzinkt, können auf Wunsch aber auch aus rostfreiem Material geliefert werden. Form und Ausführung der Achsen werden im Bedarfsfall an die Wünsche des Kunden angepasst. Eine elektrisch isolierte Ausführung (für Signalströme) ist möglich.

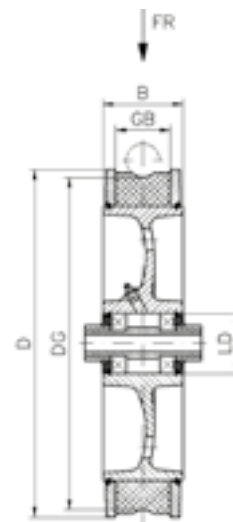


SEILROLLENTYPEN

03

Förderseilrollen

Kat.-Nr.	DG	GB	B	D	LD	Seil-Ø	FR(N)
96-100	255	40	65	265 - 275	52	15	1500
96-101		64	93	265 - 275	52	22	2000
96-102	280	50	74	300	22	22	2200
96-103	300	56	80	315	25	28	2800
96-104	305	52	81	305 - 330	52	25	2800
96-105	320	52	81	315 - 348	62	28	3000
96-106		60	88	315 - 348	62	30	3500
96-107	373	65	100	410	62	36	5000
96-108	400	50	74	420 - 440	72	34	5000
96-109		65	96	420 - 440	72	40	6000
96-110	420	60	105	452	100	40	6000
96-111	500	90	136	550	110	50	9500
96-112	500	105	151	550	110	58	12000



Belastungsangaben: Die angegebenen Belastungen FR sind Radiallasten in N und gelten für eine Geschwindigkeit bis 7 m/s. Alle Maßangaben in mm.

Einlageringe

■ Gummi

Hochwertige Gummimischungen schonen Seil, Rolle, Lagerung und Tragwerk. Gummi-Einlageringe bewirken einen mechanisch und akustisch ruhigen Lauf. Sie werden axial und radial vorgespannt montiert, sodass sehr hohe Laufleistungen erreicht werden. Je nach Verwendungszweck können die Einlageringe aus leitfähigen oder isolierenden Gummimischungen gefertigt werden. Die isolierenden Einlageringe werden mit isolierten Lagerungen verwendet.

■ Kunststoff

Für extrem hohe Belastungen, unter denen Gummieinlageringe nicht mehr eingesetzt werden können, werden Einlagen aus Kunststoff verwendet.

■ Seitenscheiben

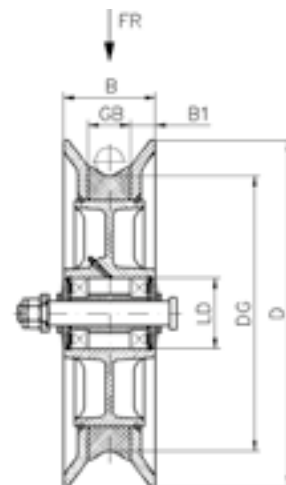
Für Sonderrollen (z.B. Schrägrollen oder Kurvenrollen) werden Seitenscheiben aus UHMWPE eingesetzt, um Seil und Bordscheiben zu schonen.

SEILROLLENTYPEN

04

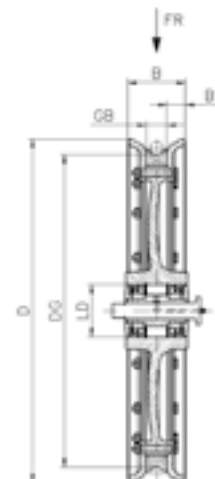
Zugseiltragrollen, schraubenlos

Kat.-Nr.	DG	GB	B	B1	D	LD	Seil-Ø	v = 6 m/s FR (N)	v = 6 m/s FR (N)
96-200	270	50	120	35	330	80	18	1800	1000
96-201		70	140	35	330	72	38	3800	1000
96-202		100	170	35	330	72	38	3800	2000
96-203		200	270	35	330	72	38	3800	2000
96-204	320	70	130	30	405	90	38	4200	2000
96-205		100	130	30	405	90	38	4200	2600
96-206		60	130	35	440	72	31	4000	2600
96-207	350	85	155	35	490	100	50	7000	2600
96-208	400	130	200	35	490	100	50	7000	5500
96-209		100	185	42,5	650	110	70	12000	5500
96-210	500	150	235	42,5	650	110	70	12000	10000
96-211	500	230	315	42,5	650	110	70	12000	10000



Zugseiltragrollen, geschraubt

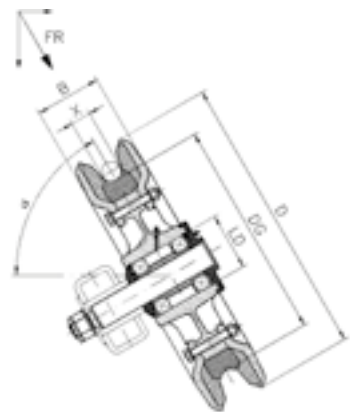
Kat.-Nr.	DG	GB	B	B1	D	LD	Seil-Ø	v = 6 m/s FR (N)	v = 6 m/s FR (N)
96-300	150	45	150	52,5	220	52	28	1000	/
96-301	220	60	140	40	240	52	30	2000	/
96-302	474	40	90	22,5	516	85	26	5000	/
96-303	490	60	130/180	35/60	580	110	38	6800	6800
96-304	(488)	100	170/220	35/60	580	110	43	8000	7200
96-305		130	200/250	35/60	580	110	50	8800	8100
Seilreiter mit Bordscheibengummiauflage Länge 10 mm									
96-306	490	40+20	180	60	580	110	36	6500	6500
96-307	600	50	112	31	660	110	30	5100	/



Schrägrollen

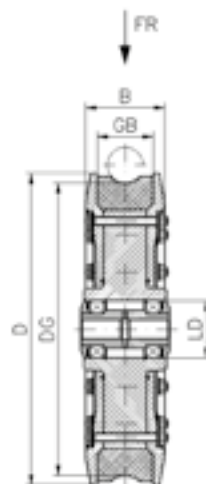
Kat.-Nr.	DG	X	B	D	LD	Seil-Ø	FR(N)
96-400	270	28	94	350 (325)	90	18	1050 N
96-401		39	110	350	90	32	1900 N
96-402	320	44	110	406	110	38	3150 N
96-403	420	45	127	545	110	37	5200 N
96-404	(430)	45	127	525	110	38	5200 N
96-405		64	150	545	110	50	7000 N
96-406	500	62	185	670	130	46	8300 N
96-407		82	185	670	130	70	9500 N

Belastungsangaben: Die angegebenen Belastungen FR sind Radiallasten in N und gelten für eine Geschwindigkeit bis 7 m/s. Alle Maßangaben in mm.



Laufwerksrollen (Bei Bedarf auch mit Kunststoff Einlagering)

Kat.-Nr.	DG	GB	B	D	LD	Seil-Ø	v = 6 m/s FR (N)	v = 6 m/s FR (N)
96-500	214	40	56	224	52	28	2200	1300
96-501	250	50 (45)	81	270	62	32	3000	2000
96-502	260	70	98	280	72	57	5300	4000
96-503	280	55	78	294	80	30	3000	2400
96-504	325	75	104	334	72	52	6000	5500
96-505	375	86	114	395	80	65	9000	9000
96-506	420	86	126	440	72 (80)	60	9500	9500



IHR VERLÄSSLICHER KOMPLETTANBIETER

Von der individuellen Fertigung bis hin zur Wartung und Instandhaltung

06

Als Unternehmen, das im Aus- und Aufbau moderner Infrastruktur tätig ist, verfügen wir nicht nur über ein großes Maß an Know-How und Erfahrung, sondern bieten auch ein entsprechend vielfältiges Leistungsportfolio. Dieses reicht von der Wahl des richtigen Seilrollensystems, der individuellen Fertigung über die Auslieferung und Montage vor Ort bis hin zur Wartung und Instandhaltung der Fördertechnik. Dementsprechend umfangreich ist auch das Zubehörprogramm von Lorünser, das Sand- und Kokillengussteile umfasst:

- Friktionsplatten
- Thermische und akustische Abdeckungen
- Halterungen
- Endkappen
- Gehäuse
- Bandagen
- Industriebedarfe

Qualität bedeutet Sicherheit. Daher stellen wir an uns, unsere Produkte und Prozesse die höchsten Qualitätsanforderungen. Die Qualitätsnorm ISO 9001 ist zertifizierter Standard an unseren Standorten. Alle unsere Produkte sind sicherheitsgeprüft (CE Zertifizierung nach Seilbahnrichtlinie 2000/9/CE) und erfüllen die gesetzlichen Richtlinien und Normen.



Wir setzen auf kontinuierliche Verbesserung in der Entwicklung, Umsetzung und Lieferung unserer Produkte und Services. Nur so können wir stets unsere sehr hohen Qualitätsstandards beibehalten.

Wir sind ISO 14001 zertifiziert. Denn wir achten auf unsere Umwelt und gehen mit unseren Ressourcen schonend um.

LORÜNSER SCHAFFT DIE RICHTIGE VERBINDUNG

Weltweit - von Österreich bis nach Hong Kong

Seit mehr als 60 Jahren ist Lorünser im Bereich Fördertechnik tätig. Mit der Entwicklung und Produktion von Einzelstücken bis hin zu Kleinserien im Bereich der Fördertechnik trägt Lorünser zum sicheren Betrieb von Seilbahnen rund um die Welt bei.

- Grünbergbahn/Gmunden-A – Pendelbahn
- Ngong Ping 360/Hongkong-Cn Einseilumlaufgondelbahn
- Wing Coaster/Abu Dhabi-VAE
- Rothorn Arosa/Lenzerheide-CH – Pendelbahn
- Skymetro Flughafen Zürich-CH seilbetriebene Luftkissenbahn

An den Standorten in Schlins, Vorarlberg und Myjava, Slowakei arbeiten rund 80 Mitarbeiter an maßgeschneiderten Kundenlösungen für die Kernmärkte Europa, Südostasien sowie den Mittleren und Nahen Osten. Die Vielzahl an Referenzprojekten weltweit verdeutlicht dabei den Erfolg als internationaler „Systemlieferant“. Unter dem Leitsatz „alles aus einer Hand“ konzentriert man sich strategisch auf die Entwicklung, Berechnung und Lieferung kompletter Komponenten für die Fördertechnik und den modernen Seilbahnbau.



01 Pendelbahn – Rothorn Arosa / Lenzerheide



02 Wing Coaster Ferrari World / Abu Dhabi

Die jahrzehntelange Erfahrung und das technische Know-How der Lorünser-Experten in der Metallverarbeitung bilden das optimale Fundament für leistungsfähige Produkte in der Fördertechnik.

Lorünser ist ein Unternehmen der Knill Gruppe. Die in zwölfter Generation geführte Unternehmensgruppe mit Sitz in Weiz/Österreich, ist mit Produkten und Systemen in der Energie- und Kommunikationsinfrastruktur weltweit tätig. Mehr als 1.800 Mitarbeiter arbeiten an innovativen Produktsystemen für die Energieübertragung und -verteilung sowie an Fertigungssystemen für die Batterie-, Kabel- & Draht- und Glasfaserindustrie.

07



www.loruenser-substations.com

Lorünser Austria GmbH
Bahnhofstraße 9, A-6824 Schlins
Phone +43 5524 8291-0, Fax -11
office@loruenser.org

